

## Oznámení o záměru pachtu pozemků

Obec Zvěstov v souladu § 39 zákona č.128/2000 Sb. o obcích  
**zveřejňuje záměr pachtu pozemků v k.ú. Zvěstov.**

V kat.úz. Zvěstov č. parc. 381/1 výměra 9619m<sup>2</sup> orná půda

č. parc. 350 výměra 5147 m<sup>2</sup> orná půda

č. parc. 162/1 výměra 3798 m<sup>2</sup> trvalý travní porost

č. parc. 280/2 výměra 135 m<sup>2</sup> ostatní plocha

V kat.úz. Bořkovice č.parc. 727/14 výměra 13394 m<sup>2</sup> orná půda

č.parc.157/10 výměra 2403 m<sup>2</sup> orná půda

č.parc. 727/5 výměra 1503 m<sup>2</sup> orná půda

Zájemci o pacht se mohou k tomuto záměru vyjádřit a předložit své nabídky ve lhůtě do 15 dnů dne zveřejnění záměru. Mohou tak učinit písemně či ústně v kanceláři OU Zvěstov.

Tento záměr byl schválen zastupitelstvem obce Zvěstov dne 12.7.2017 usnesením č.8/2017

Karel Babický

starosta obce Zvěstov

**OBEC ZVĚSTOV**  
Zvěstov 113, 257 06  
Tel.: 317 833 227  
E-mail: obec@zvestov.cz  
IČO: 00233089

Zveřejněno na úřední desce dne : 17.7.2017

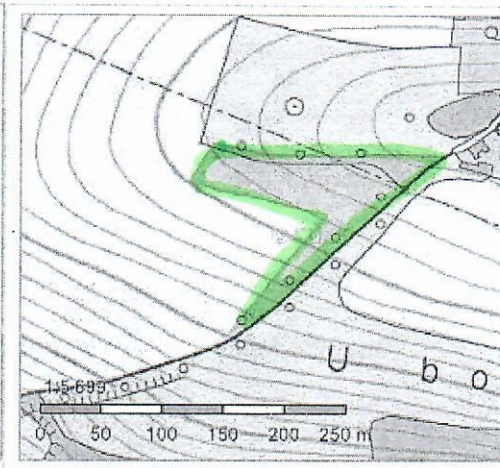
Sejmuto z úřední desky dne :

Zveřejněno na elektronické úřední desce dne :

Sejmuto z elektronické úřední desky dne :

## Informace o pozemku

Parcelní číslo:	<b>381/1</b>
Obec:	<u>Zvěstov [531049]</u>
Katastrální území:	<u>Zvěstov [793876]</u>
Číslo LV:	<u>10001</u>
Výměra [m <sup>2</sup> ]:	<b>9619</b>
Typ parcely:	Parcela katastru nemovitostí
Mapový list:	KMD
Určení výměry:	Graficky nebo v digitalizované mapě
Druh pozemku:	orná půda



## Vlastníci, jiní oprávnění

Vlastnické právo	Podíl
Obec Zvěstov, č. p. 113, 25706 Zvěstov	

## Způsob ochrany nemovitosti

Název	zemědělský půdní fond
-------	-----------------------

## Seznam BPEJ

BPEJ	Výměra
<u>72954</u>	338
<u>74712</u>	9281

## Omezení vlastnického práva

Nejsou evidována žádná omezení.

## Jiné zápisy

Nejsou evidovány žádné jiné zápisy.

Řízení, v rámci kterých byl k nemovitosti zapsán cenový údaj
--

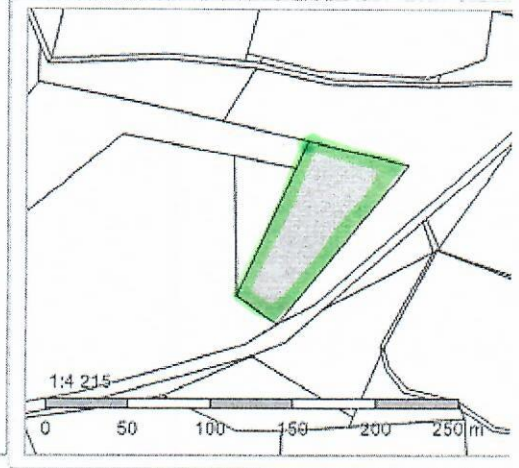
Nemovitost je v územním obvodu, kde státní správu katastru nemovitostí ČR vykonává Katastrální úřad pro Středočeský kraj, Katastrální pracoviště Benešov

Zobrazené údaje mají informativní charakter. †



## Informace o pozemku

Parcelní číslo:	<b>350/ž</b>
Obec:	<a href="#">Zvěstov [531049]</a> ž
Katastrální území:	<a href="#">Zvěstov [793876]</a>
Číslo LV:	<a href="#">10001</a>
Výměra [m <sup>2</sup> ]:	<b>5147</b>
Typ parcely:	Parcela katastru nemovitostí
Mapový list:	KMD
Určení výměry:	Graficky nebo v digitalizované mapě
Druh pozemku:	orná půda



## Vlastníci, jiní oprávnění

Vlastnické právo	Podíl
Obec Zvěstov, č. p. 113, 25706 Zvěstov	

## Způsob ochrany nemovitosti

Název
zemědělský půdní fond

## Seznam BPEJ

BPEJ	Výměra
<a href="#">72954/ž</a>	879
<a href="#">74712/ž</a>	4268

## Omezení vlastnického práva

Nejsou evidována žádná omezení.

## Jiné zápisy

Nejsou evidovány žádné jiné zápisy.

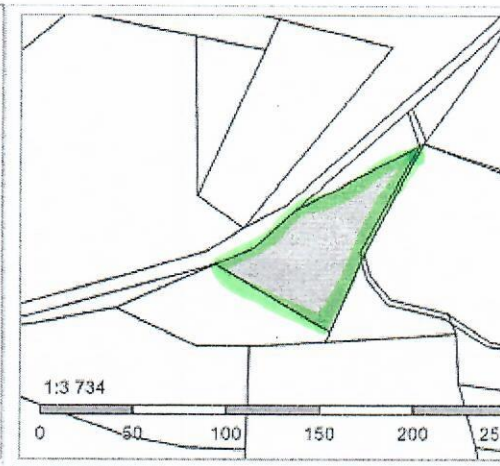
Řízení, v rámci kterých byl k nemovitosti zapsán cenový údaj
--

Nemovitost je v územním obvodu, kde státní správu katastru nemovitostí ČR vykonává [Katastrální úřad pro Středočeský kraj, Katastrální pracoviště Benešov](#)ž

Zobrazené údaje mají informativní charakter.

## Informace o pozemku

Parcelní číslo:	<u>162/1</u>
Obec:	<u>Zvěstov [531049]</u>
Katastrální území:	<u>Zvěstov [793876]</u>
Číslo LV:	<u>10001</u>
Výměra [m <sup>2</sup> ]:	<u>3798</u>
Typ parcely:	Parcela katastru nemovitostí
Mapový list:	KMD
Určení výměry:	Graficky nebo v digitalizované mapě
Druh pozemku:	trvalý travní porost



## Vlastníci, jiní oprávnění

Vlastnické právo	Podíl
Obec Zvěstov, č. p. 113, 25706 Zvěstov	

## Způsob ochrany nemovitosti

Název	
zemědělský půdní fond	

## Seznam BPEJ

BPEJ	Výměra
<u>74712</u>	201
<u>72954</u>	3597

## Omezení vlastnického práva

Nejsou evidována žádná omezení.

## Jiné zápisy

Nejsou evidovány žádné jiné zápisy.

Řízení, v rámci kterých byl k nemovitosti zapsán cenový údaj

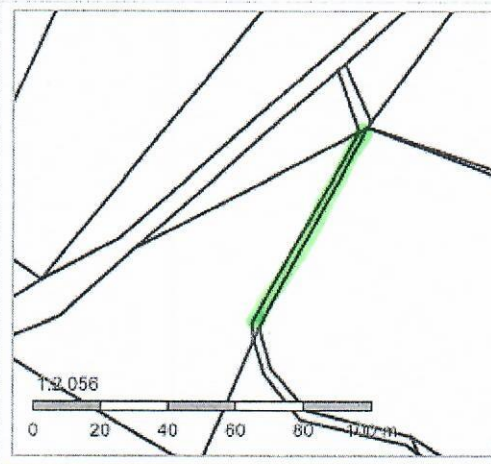
Nemovitost je v územním obvodu, kde státní správu katastru nemovitostí ČR vykonává Katastrální úřad pro Středočeský kraj, Katastrální pracoviště Benešov

Zobrazené údaje mají informativní charakter.



## Informace o pozemku

Parcelní číslo:	<b>280/2</b>
Obec:	<a href="#">Zvěstov [531049]</a>
Katastrální území:	<a href="#">Zvěstov [793876]</a>
Číslo LV:	<a href="#">10001</a>
Výměra [m <sup>2</sup> ]:	<b>135</b>
Typ parcely:	Parcela katastru nemovitostí
Mapový list:	KMD
Určení výměry:	Graficky nebo v digitalizované mapě
Způsob využití:	ostatní komunikace
Druh pozemku:	ostatní plocha



## Vlastníci, jiní oprávnění

Vlastnické právo	Podíl
Obec Zvěstov, č. p. 113, 25706 Zvěstov	

## Způsob ochrany nemovitosti

Nejsou evidovány žádné způsoby ochrany.

## Seznam BPEJ

Parcela nemá evidované BPEJ.

## Omezení vlastnického práva

Nejsou evidována žádná omezení.

## Jiné zápisy

Nejsou evidovány žádné jiné zápisy.

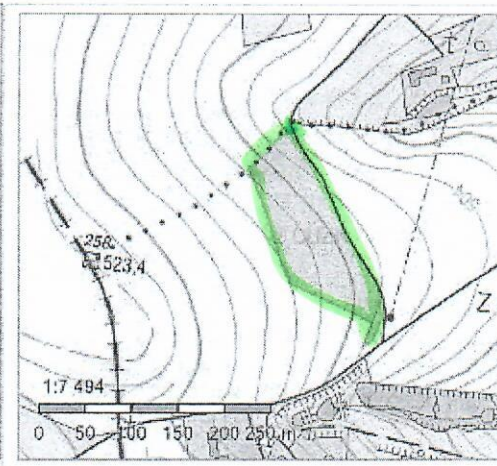
Řízení, v rámci kterých byl k nemovitosti zapsán cenový údaj

Nemovitost je v územním obvodu, kde státní správu katastru nemovitostí ČR vykonává [Katastrální úřad pro Středočeský kraj, Katastrální pracoviště Benešov](#)

Zobrazené údaje mají informativní charakter

## Informace o pozemku

Parcelní číslo:	<u>727/14</u>
Obec:	<u>Zvěstov [531049]</u>
Katastrální území:	<u>Bořkovice [683434]</u>
Číslo LV:	<u>10001</u>
Výměra [m <sup>2</sup> ]:	<u>13394</u>
Typ parcely:	Parcela katastru nemovitostí
Mapový list:	KMD
Určení výměry:	Graficky nebo v digitalizované mapě
Druh pozemku:	orná půda



## Vlastníci, jiní oprávnění

Vlastnické právo	Podíl
Obec Zvěstov, č. p. 113, 25706 Zvěstov	

## Způsob ochrany nemovitosti

Název
zemědělský půdní fond

## Seznam BPEJ

BPEJ	Výměra
<u>75001</u>	10682
<u>72901</u>	1895
<u>72914</u>	817

## Omezení vlastnického práva

Nejsou evidována žádná omezení.

## Jiné zápisy

Nejsou evidovány žádné jiné zápisy.

Řízení, v rámci kterých byl k nemovitosti zapsán cenový údaj

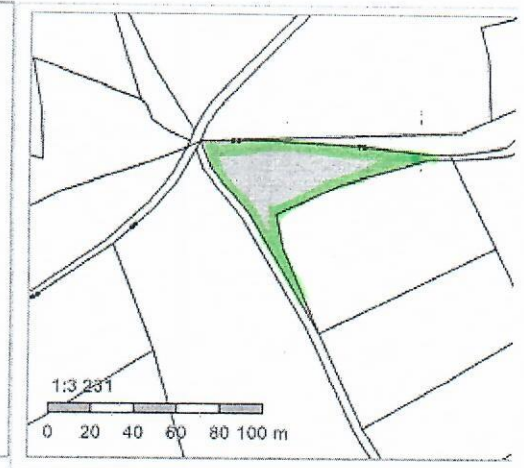
Nemovitost je v územním obvodu, kde státní správu katastru nemovitostí ČR vykonává Katastrální úřad pro Středočeský kraj, Katastrální pracoviště Benešov

Zobrazené údaje mají informativní charakter. |



## Informace o pozemku

Parcelní číslo:	157/10Z
Obec:	Zvěstov [531049]Z
Katastrální území:	Bořkovice [683434]
Číslo LV:	10001
Výměra [m <sup>2</sup> ]:	2403
Typ parcely:	Parcela katastru nemovitostí
Mapový list:	KMD
Určení výměry:	Graficky nebo v digitalizované mapě
Druh pozemku:	orná půda



## Vlastníci, jiní oprávnění

Vlastnické právo	Podíl
Obec Zvěstov, č. p. 113, 25706 Zvěstov	

## Způsob ochrany nemovitosti

Název	
zemědělský půdní fond	

## Seznam BPEJ

BPEJ	Výměra
72901Z	2403

## Omezení vlastnického práva

Nejsou evidována žádná omezení.

## Jiné zápisy

Nejsou evidovány žádné jiné zápisy.

Řízení, v rámci kterých byl k nemovitosti zapsán cenový údaj

Nemovitost je v územním obvodu, kde státní správu katastru nemovitostí ČR vykonává Katastrální úřad pro Středočeský kraj, Katastrální pracoviště BenešovZ

Zobrazené údaje mají informativní charakter.

## Informace o pozemku

Parcelní číslo:	<u>727/52</u>
Obec:	<u>Zvěstov [531049]</u>
Katastrální území:	<u>Bořkovice [683434]</u>
Číslo LV:	<u>10001</u>
Výměra [m <sup>2</sup> ]:	<u>1503</u>
Typ parcely:	Parcela katastru nemovitostí
Mapový list:	KMD
Určení výměry:	Graficky nebo v digitalizované mapě
Druh pozemku:	orná půda



## Vlastníci, jiní oprávnění

Vlastnické právo	Podíl
Obec Zvěstov, č. p. 113, 25706 Zvěstov	

## Způsob ochrany nemovitosti

Název	zemědělský půdní fond
-------	-----------------------

## Seznam BPEJ

BPEJ	Výměra
<u>729142</u>	1503

## Omezení vlastnického práva

Nejsou evidována žádná omezení.

## Jiné zápisy

Nejsou evidovány žádné jiné zápisy.

Řízení, v rámci kterých byl k nemovitosti zapsán cenový údaj
--

Nemovitost je v územním obvodu, kde státní správu katastru nemovitostí ČR vykonává Katastrální úřad pro Středočeský kraj, Katastrální pracoviště Benešov

Zobrazené údaje mají informativní charakter.