

## Oznámení o záměru prodeje pozemku

Obec Zvěstov v souladu § 39 zákona č.128/2000 Sb. o obcích  
**zveřejňuje záměr prodat** pozemky v k.ú. Zvěstov.

č.parc. 2018 ostatní plocha o výměře cca 100 m<sup>2</sup>

č.parc. 2019/2 ostatní plocha o výměře cca 500 m<sup>2</sup>

č.parc. 392/8 orná půda o výměře cca 750 m<sup>2</sup>

Zájemci o koupi nemovité věci se mohou k tomuto záměru vyjádřit a předložit své nabídky ve lhůtě do 15 dnů dne zveřejnění záměru. Mohou tak učinit písemně či ústně v kanceláři OU Zvěstov.

Tento záměr byl schválen zastupitelstvem obce Zvěstov dne 4.3.2020 usnesením č.2/2020

  
Karel Babický

starosta obce Zvěstov



Zveřejněno na úřední desce dne : 11.3.2020 *ky*

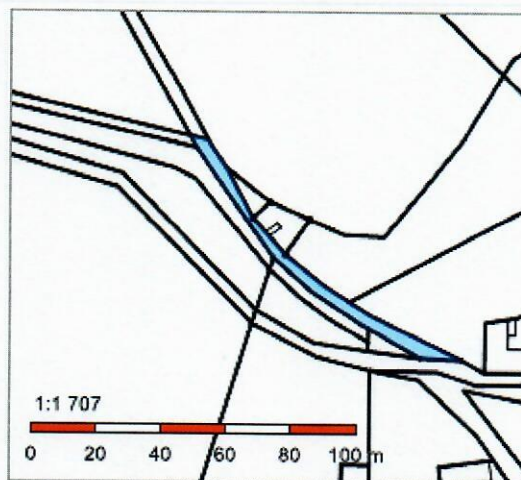
Sejmuto z úřední desky dne :

Zveřejněno na elektronické úřední desce dne : 11.3.2020 *ky*

Sejmuto z elektronické úřední desky dne :

## Informace o pozemku

Parcelní číslo:	<a href="#">2018</a>
Obec:	<a href="#">Zvěstov [531049]</a>
Katastrální území:	<a href="#">Zvěstov [793876]</a>
Číslo LV:	<a href="#">10001</a>
Výměra [m <sup>2</sup> ]:	433
Typ parcely:	Parcela katastru nemovitostí
Mapový list:	KMD
Určení výměry:	Graficky nebo v digitalizované mapě
Způsob využití:	ostatní komunikace
Druh pozemku:	ostatní plocha



## Vlastníci, jiní oprávnění

Vlastnické právo	Podíl
Obec Zvěstov, č. p. 113, 25706 Zvěstov	

## Způsob ochrany nemovitosti

Nejsou evidovány žádné způsoby ochrany.

## Seznam BPEJ

Parcela nemá evidované BPEJ.

## Omezení vlastnického práva

Nejsou evidována žádná omezení.

## Jiné zápisy

Nejsou evidovány žádné jiné zápisy.

Řízení, v rámci kterých byl k nemovitosti zapsán cenový údaj

Nemovitost je v územním obvodu, kde státní správu katastru nemovitostí ČR vykonává [Katastrální úřad pro Středočeský kraj, Katastrální pracoviště Benešov](#)

Zobrazené údaje mají informativní charakter. Platnost k 09.03.2020 08:00:00.

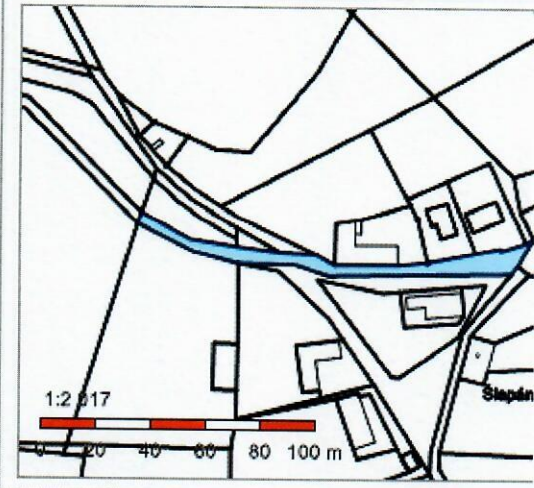






## Informace o pozemku

Parcelní číslo:	<a href="#">2019/2</a>
Obec:	<a href="#">Zvěstov [531049]</a>
Katastrální území:	<a href="#">Zvěstov [793876]</a>
Číslo LV:	<a href="#">10001</a>
Výměra [m <sup>2</sup> ]:	742
Typ parcely:	Parcela katastru nemovitostí
Mapový list:	KMD
Určení výměry:	Graficky nebo v digitalizované mapě
Způsob využití:	ostatní komunikace
Druh pozemku:	ostatní plocha



## Vlastníci, jiní oprávnění

### Vlastnické právo

Obec Zvěstov, č. p. 113, 25706 Zvěstov

Podíl

## Způsob ochrany nemovitosti

Nejsou evidovány žádné způsoby ochrany.

## Seznam BPEJ

Parcela nemá evidované BPEJ.

## Omezení vlastnického práva

Nejsou evidována žádná omezení.

## Jiné zápisy

Nejsou evidovány žádné jiné zápisy.

Řízení, v rámci kterých byl k nemovitosti zapsán cenový údaj

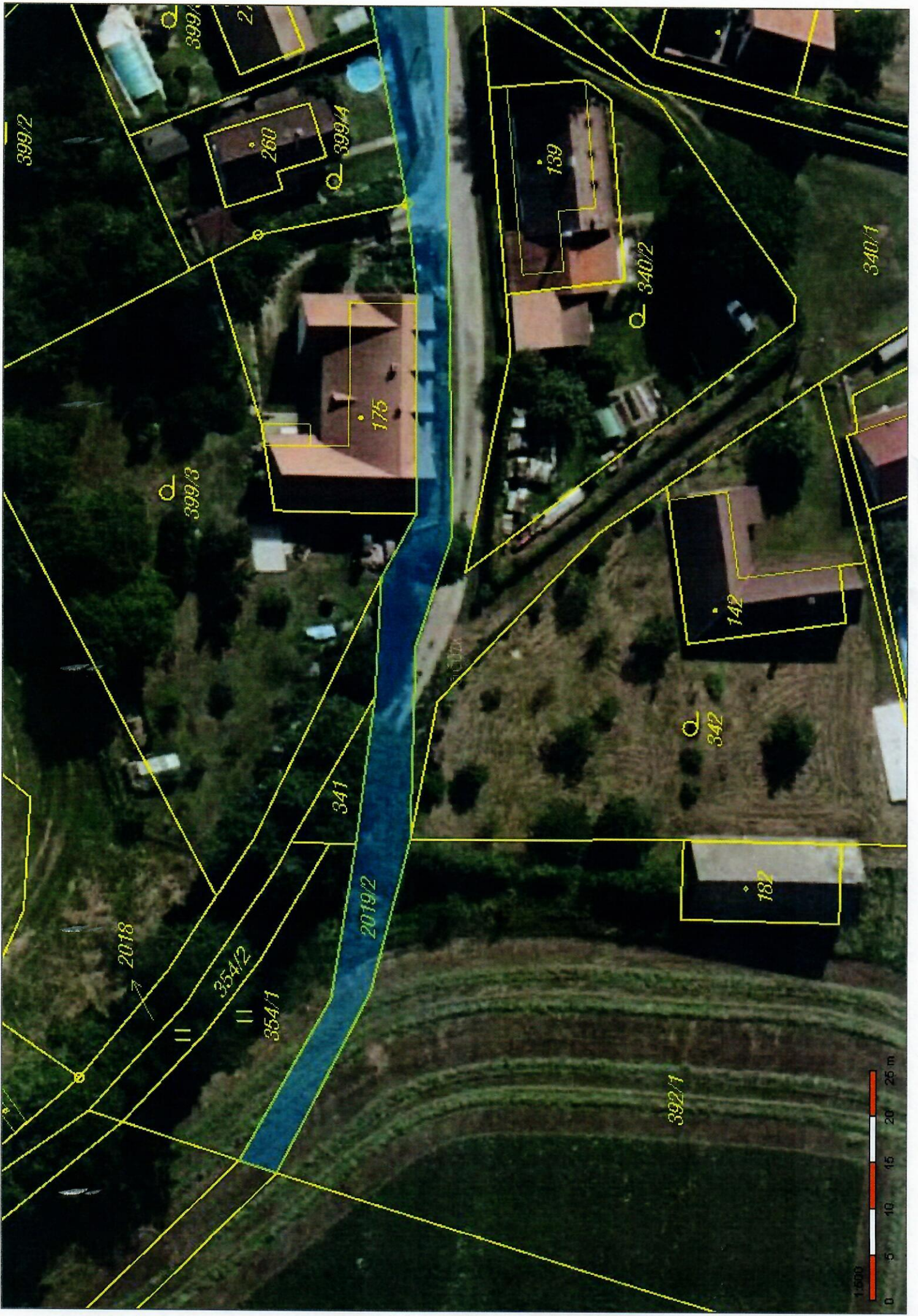
Nemovitost je v územním obvodu, kde státní správu katastru nemovitostí ČR vykonává [Katastrální úřad pro Středočeský kraj, Katastrální pracoviště Benešov](#)

Zobrazené údaje mají informativní charakter. Platnost k 09.03.2020 08:00:00.

© 2004 - 2020 [Český úřad zeměměřický a katastrální](#), [Pod sídlištěm 1800/9, Kobylisy, 18211 Praha 8](#)  
Podání určená katastrálním úřadům a pracovištím zasílejte přímo na [jejich e-mail adresu](#).

Verze aplikace: 5.6.0 build 0

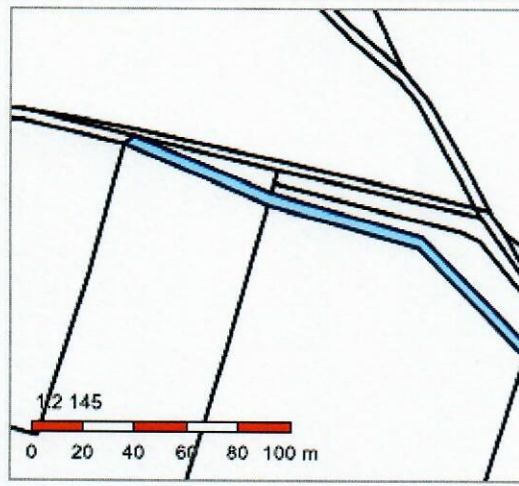






## Informace o pozemku

Parcelní číslo: [392/8](#)  
Obec: [Zvěstov \[531049\]](#)  
Katastrální území: [Zvěstov \[793876\]](#)  
Číslo LV: [10001](#)  
Výměra [m<sup>2</sup>]: 808  
Typ parcely: Parcela katastru nemovitostí  
Mapový list: KMD  
Určení výměry: Graficky nebo v digitalizované mapě  
Druh pozemku: orná půda



## Vlastníci, jiní oprávnění

Vlastnické právo

Podíl

Obec Zvěstov, č. p. 113, 25706 Zvěstov

## Způsob ochrany nemovitosti

Název

zemědělský půdní fond

## Seznam BPEJ

BPEJ      Výměra

[72914](#)      808

## Omezení vlastnického práva

Nejsou evidována žádná omezení.

## Jiné zápisy

Nejsou evidovány žádné jiné zápisy.

Řízení, v rámci kterých byl k nemovitosti zapsán cenový údaj

Nemovitost je v územním obvodu, kde státní správu katastru nemovitostí ČR vykonává [Katastrální úřad pro Středočeský kraj, Katastrální pracoviště Benešov](#)

Zobrazené údaje mají informativní charakter. Platnost k 09.03.2020 08:00:00.



