

## Oznámení o záměru prodeje pozemku

Obec Zvěstov v souladu § 39 zákona č.128/2000 Sb. o obcích **zveřejňuje záměr prodat** pozemky v k.ú. Bořkovice.

č.parc. 702/1 ostatní plocha o výměře cca 66m<sup>2</sup>

Zájemci o koupi nemovité věci se mohou k tomuto záměru vyjádřit a předložit své nabídky ve lhůtě do 15 dnů dne zveřejnění záměru. Mohou tak učinit písemně či ústně v kanceláři OU Zvěstov.

Tento záměr byl schválen zastupitelstvem obce Zvěstov dne 7.4.2021 usnesením č.3/2021

  
Karel Babický



starosta obce Zvěstov

Zveřejněno na úřední desce dne : 12.4.2021

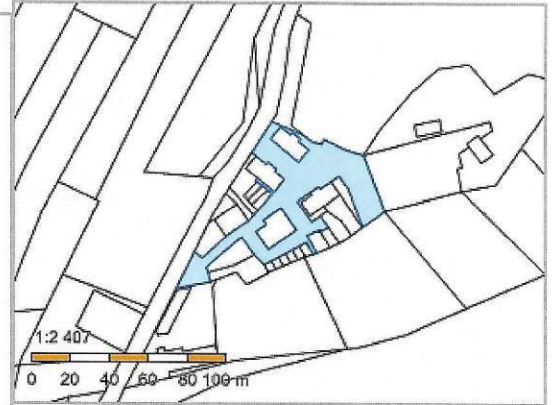
Sejmuto z úřední desky dne :

Zveřejněno na elektronické úřední desce dne : 12.4.2021

Sejmuto z elektronické úřední desky dne :

## Informace o pozemku

Parcelní číslo:	<a href="#">702/1</a>
Obec:	<a href="#">Zvěstov [531049]</a>
Katastrální území:	<a href="#">Bořkovice [683434]</a>
Číslo LV:	<a href="#">10001</a>
Výměra [m <sup>2</sup> ]:	2428
Typ parcely:	Parcela katastru nemovitostí
Mapový list:	
Určení výměry:	Graficky nebo v digitalizované mapě
Způsob využití:	neplodná půda
Druh pozemku:	ostatní plocha



## Vlastníci, jiní oprávnění

### Vlastnické právo

Podíl

Obec Zvěstov, č. p. 113, 25706 Zvěstov

## Způsob ochrany nemovitosti

Nejsou evidovány žádné způsoby ochrany.

## Seznam BPEJ

Parcela nemá evidované BPEJ.

## Omezení vlastnického práva

Nejsou evidována žádná omezení.

## Jiné zápisy

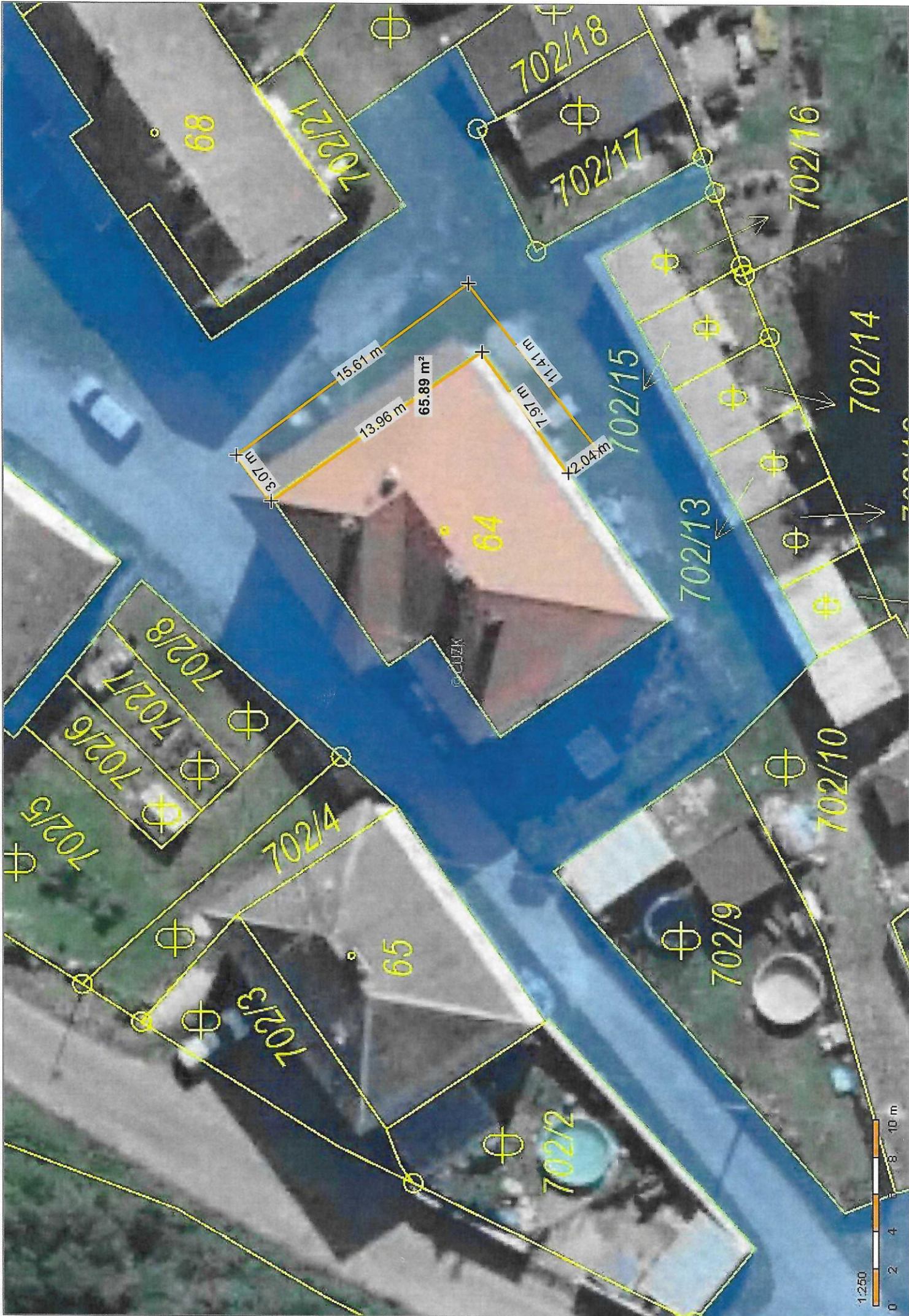
Nejsou evidovány žádné jiné zápisy.

 Řízení, v rámci kterých byl k nemovitosti zapsán cenový údaj

Více informací k cenovým údajům naleznete v aplikaci.

Nemovitost je v územním obvodu, kde státní správu katastru nemovitostí ČR vykonává [Katastrální úřad pro Středočeský kraj](#), [Katastrální pracoviště Benešov](#)

Zobrazené údaje mají informativní charakter. Platnost dat k 12.04.2021 07:00.



1:250



702/18

702/17

702/16

702/14

702/15

702/13

702/10

702/9

702/2

68

702/21

64

65

702/16

702/17

702/18

702/4

702/3

15.61 m

13.96 m

65.89 m<sup>2</sup>

11.41 m

7.97 m

2.04 m

3.07 m

СЦЕНК