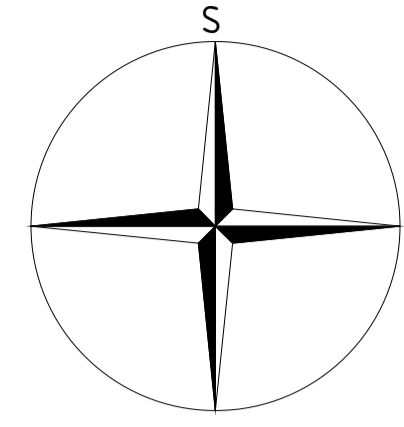


HLAVNÍ VÝKRES - sever

1 : 5 000



ZÁZNAM O ÚČINNOSTI	
Označení správního orgánu, který změnu územního plánu vydal:	Zastupitelstvo obce Zvěstov, dne pos. č. usn.
Datum nabylí účinnosti změny územního plánu:	
Jméno a příjmení, funkce a podpis oprávněné osoby pořizovatele:	
Karel Babický starosta obce	Ing. Michal Vítěcký referent odboru výstavby, územ. plánování a životního prostředí, Měsícký úřad Veleš
Podpis a otisk úředního razítka:	Podpis a otisk úředního razítka:

LEGENDA

- hranice správního území obce Zvěstov
- hranice katastrálního území
- hranice parcel
- zastavěné území vymezené ke dni 1. 6. 2018
- vymezení řešeného území změny č. 1 vč. označení
- vymezení řešeného území změny č. Z1/11 - změny v krajině
- zastavitelné plochy, označení plochy
- plochy přestavby, označení plochy
- plochy změn v krajině, označení plochy

Plochy s rozdílným způsobem využití

- | stav | návrh | |
|------|-------|--|
| | | PLOCHY BYDLENÍ v rodinných domech - venkovské |
| | | PLOCHY SMÍŠENÉ OBYTNÉ venkovské |
| | | PLOCHY OBČANSKÉHO VYBAVENÍ |
| | | PLOCHY ZELENÉ soukromá a vyhrazená zemědělská výroba |
| | | PLOCHY VÝROBY A SKLADOVÁNÍ zemědělská výroba |
| | | PLOCHY DOPRAVNÍ INFRASTRUKTURY místní komunikace |
| | | PLOCHY VODNÍ A VODOHOSPODÁRSKÉ |
| | | PLOCHY ZEMĚDĚLSKÉ trvalé travní porosty |
| | | PLOCHY LESNÍ plochy určené k plnění funkcí lesa |
| | | PLOCHY SMÍŠENÉ NEZASTAVĚNÉHO ÚZEMÍ přírodní |

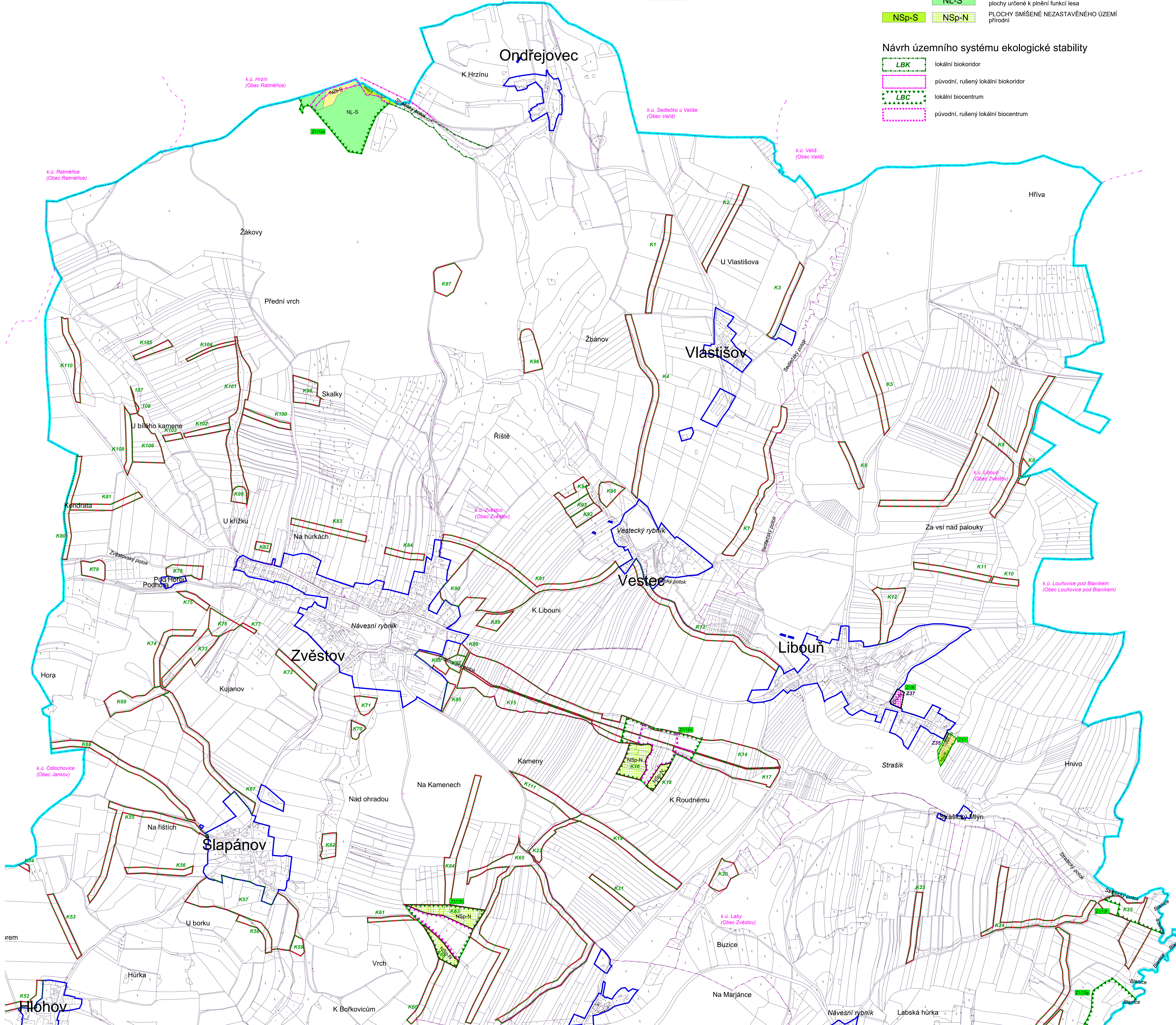
Návrh územního systému ekologické stability

- LBK lokální biokoridor
- původní, rušený lokální biokoridor
- LBC lokální biocentrum
- původní, rušený lokální biocentrum

ZMĚNA Č. 1 ÚZEMNÍHO PLÁNU ZVĚSTOV

SEZNAM ŘEŠENÝCH LOKALIT ZMĚNOU Č. 1

- Lokalita Z1/1**
k.ú. Libouň - parc. č. část 479, 480 a 481
Vymezení plochy dopravní infrastruktury - místní komunikace **DSm-N2** v rámci rozšíření zastavitelné plochy **Z35**.
Zúžení lokálního biokoridoru **LBK 35** - potok východně od Libouně.
- Lokalita Z1/2**
k.ú. Bořkovice - parc. č. 31/1
Vymezení nové zastavitelné plochy **Z36** s funkční plochou bydlení v rodinných domech - venkovské **BV-N** a plochy zeleně - soukromá a vyhrazená **ZS-N**.
- Lokalita Z1/4**
k.ú. Bořkovice - parc. č. 367/6, 367/20, 367/21 a st. 83
Vymezení plochy přestavby **P2** ze stávající funkční plochy bydlení v rodinných domech - venkovské **BV-S** na plochu občanské vybavenosti **OV-N**.
- Lokalita Z1/6**
k.ú. Libouň - parc. č. 663/6, část 663/2
Vymezení zastavitelné plochy **Z37** s funkčním využitím plochy občanského vybavení **OV-N**.
- Lokalita Z1/7**
k.ú. Laby - parc. č. st. 16
Aktualizace zastavěného území dle skutečného stavu. Změna funkčního využití z plochy výroby a skladování - zemědělská výroba **VZ-S** na plochu smíšenou obytnou - venkovskou **SV-S**.
- Lokalita Z1/11**
Doplnění vyznačení ploch změn v krajině k původně vymezeným krajinným opatřením. Pro lepší přehlednost jsou plochy vyznačené pouze hranicí **RÚ Z1/11**.
- Lokalita Z1/12a**
Zvětšení **LBC 19 Jekov** v obci Bořkovice na výměru cca 5,5 ha.
- Lokalita Z1/12b**
Zvětšení **LBC 17 Soutok potoků Hlohov** v obci Zvěstov a Bořkovice na výměru cca 5 ha.
- Lokalita Z1/12c**
Zvětšení **LBC 26 Šlapánov** v obci Zvěstov na výměru cca 4,3 ha.
- Lokalita Z1/12d**
Zvětšení **LBC 28 Zvěstovský potok** v obci Libouň na výměru cca 5,4 ha.
- Lokalita Z1/12e**
Doplnění **LBC 40 Strašický potok** v obci Zvěstov na výměru cca 5,8 ha.
- Lokalita Z1/12f**
Doplnění **LBC 41 Hrajovice - Blaník** v obci Laby s výměrou cca 2,4 ha.
- Lokalita Z1/12g**
Doplnění **LBC 42 Hrajovice - Blaník** v obci Laby s výměrou cca 2,2 ha.
- Lokalita Z1/12h**
Doplnění **LBC 43 Hrajovice - Blaník** v obci Laby s výměrou cca 2 ha.



N2a

PARĚ	ZMĚNA Č. 1 ÚZEMNÍHO PLÁNU ZVĚSTOV
HLAVNÍ VÝKRES - sever	
Průvodce	MŠÚ Veleš, odbor výstavby, územního plánování a ZP
Schválující orgán	Zastupitelstvo obce Zvěstov
Zpracovatel	Atelier M.A.A.T., s. r. o., IČO 281 45 968
Zodpovědný projektant	Ing. arch. Martin Jirovský, Ph.D., MBA, DIS, ČKA 93 311
Datum července 2022	Fáze: Návrh pro veřejné projednání M 1 : 5 000