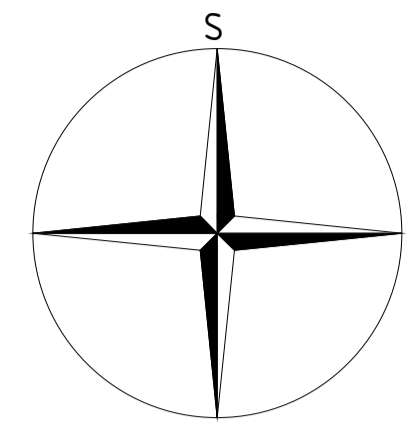


KOORDINAČNÍ VÝKRES - sever

1 : 5 000



SEZNAM ŘEŠENÝCH LOKALIT ZMĚNOU Č. 1

Lokalita Z1/1
k.ú. Libouň - parc. č. 479, 480 a 481
Vymezení plochy dopravní infrastruktury - místní komunikace DSm-N2 v rámci rozšíření zastavitelné plochy Z35.
Zúžení lokálního biokoridoru LBK 35 - potok východně od Libouně.

Lokalita Z1/2
k.ú. Bořkovice - parc. č. 31/1
Vymezení nové zastavitelné plochy Z36 s funkční plochou bydlení v rodinných domech - venkovské BV-N a plochy zeleně - soukromá a vyhrazená ZS-N.

Lokalita Z1/4
k.ú. Bořkovice - parc. č. 367/6, 367/20, 367/21 a st. 83
Vymezení plochy přestavby P2 ze stávající funkční plochy bydlení v rodinných domech - venkovské BV-S na plochu občanské vybavenosti OV-N.

Lokalita Z1/6
k.ú. Libouň - parc. č. 663/6, část 663/2
Vymezení zastavitelné plochy Z37 s funkčním využitím plochy občanského vybavení OV-N.

Lokalita Z1/7
k.ú. Laby - parc. č. st. 16
Aktualizace zastavěného území dle skutečného stavu. Změna funkčního využití z plochy výroby a skladování - zemědělská výroba VZ-S na plochu smíšenou obytnou - venkovskou SV-S.

Lokalita Z1/11
Doplnění vyznačených ploch změn v krajinně původně vymezeným krajinným opatřením. Pro lepší přehlednost jsou plochy vyznačené pouze hranicí RÚ Z1/11.

Lokalita Z1/12a
Zvětšení LBC 19 Jekov v obci Bořkovice na výměru cca 5,5 ha.

Lokalita Z1/12b
Zvětšení LBC 17 Soutok potoků Hlohov v obci Zvěstov a Bořkovice na výměru cca 5 ha.

Lokalita Z1/12c
Zvětšení LBC 26 Šlapánov v obci Zvěstov na výměru cca 4,3 ha.

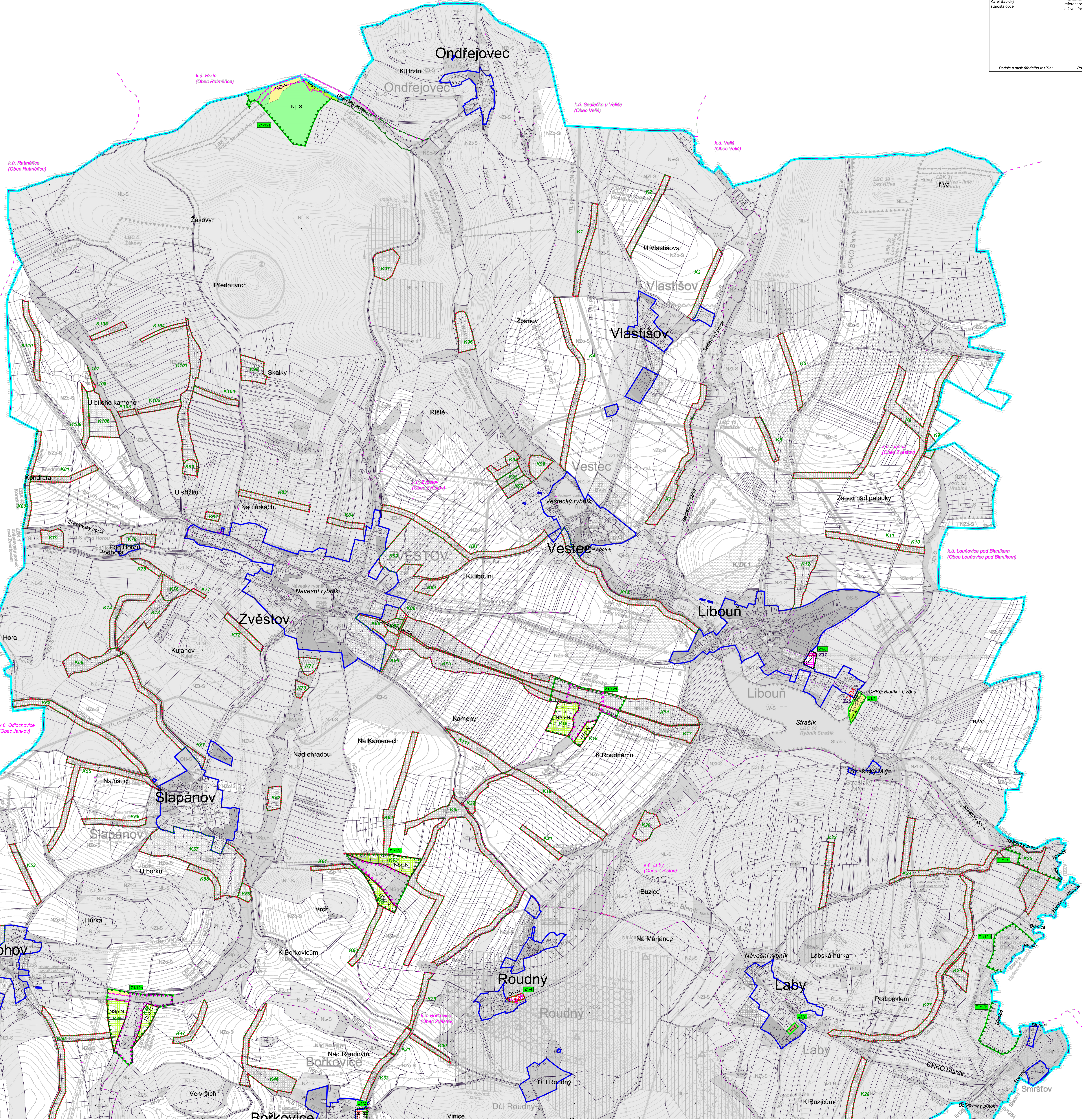
Lokalita Z1/12d
Zvětšení LBC 28 Zvěstovský potok v obci Libouň na výměru cca 5,4 ha.

Lokalita Z1/12e
Doplnění LBC 40 Strašický potok v obci Zvěstov na výměru cca 5,8 ha.

Lokalita Z1/12f
Doplnění LBC 41 Hrajovice - Blaník v obci Laby s výměrou cca 2,4 ha.

Lokalita Z1/12g
Doplnění LBC 42 Hrajovice - Blaník v obci Laby s výměrou cca 2,2 ha.

Lokalita Z1/12h
Doplnění LBC 43 Hrajovice - Blaník v obci Laby s výměrou cca 2 ha.



ZÁZNAM O ÚČINNOSTI	
Orgánem správního orgánu, který změnu územního plánu vydal	Zastupitelstvo obce Zvěstov, dne pod č. usn.
Datum nabytí účinnosti změny územního plánu:	
Změna a příjímání, kúpsa a podpis oprávněné osoby pořizovatele:	
Karel Babický starosta obce	Ing. Michal Vlčeký vedoucí odboru výstavby, osam. záborovad a žochního prostředí, Městský úřad Votice
Podpis a otisk úředního razítka	Podpis a otisk úředního razítka

ZMĚNA Č. 1 ÚZEMNÍHO PLÁNU ZVĚSTOV

LEGENDA

- hranice správního území obce Zvěstov
- hranice katastrálního území
- hranice parcel
- vrstevnice
- zastavěné území vymezené ke dni 1. 6. 2018
- vymezení řešeného území změny č. 1 vč. označení
- vymezení řešeného území změny č. Z1/11 - změny v krajinně
- Z36 zastavitelné plochy, označení plochy
- P2 plochy přestavby, označení plochy
- K1 plochy změn v krajinně, označení plochy

Plochy s rozdílným způsobem využití

- | | | | |
|-------|-------|--|--|
| stav | návrh | | |
| | BV-N | PLOCHY BYDLENÍ v rodinných domech - venkovské | |
| SV-S | | PLOCHY SMÍŠENÉ OBYTNÉ venkovské | |
| | OV-N | PLOCHY OBČANSKÉHO VYBAVENÍ | |
| | ZS-N | PLOCHY ZELEŇÉ soukromá a vyhrazená | |
| VZ-S | | PLOCHY VÝROBY A SKLADOVÁNÍ zemědělská výroba | |
| | DSm-N | PLOCHY DOPRavnÍ INFRASTRUKTURY místní komunikace | |
| W-S | | PLOCHY vodní a vODOHOSPODÁRSKÉ | |
| NZt-S | | PLOCHY ZEMĚDĚLSKÉ trvalé travní porosty | |
| | NL-S | PLOCHY LESNÍ plochy určené k plnění funkcí lesa | |
| NSp-S | NSp-N | PLOCHY SMÍŠENÉ NEZASTAVĚNÉHO ÚZEMÍ přírodní | |

Návrh územního systému ekologické stability

- LBK lokální biokoridor
- původní, rušený lokální biokoridor
- LBC lokální biocentrum
- původní, rušený lokální biocentrum

Limity využití území

- území s archeologickými nálezky
- chráněná krajinná oblast Blaník
- chráněná krajinná oblast Blaník - zónace
- les zvláštního určení
- migrace významné území
- ochranné pásmo elektrického vedení VN 22 kV
- schválené prognózní zdroje vyhrazených nerostů
- staré důlní dílo

Technická a dopravní infrastruktura

- elektrické vedení VN 22 kV

01a

PARÉ	ZMĚNA Č. 1 ÚZEMNÍHO PLÁNU ZVĚSTOV
	KOORDINAČNÍ VÝKRES - sever
	Podporovatel: MěÚ Votice, odbor výstavby, územního plánování a ŽP
	Schválující orgán: Zastupitelstvo obce Zvěstov
	Zpracovatel: Atelier M.A.A.T., s. r. o., K.Ú. 201 15 160
	Zodpovědný projektant: Ing. arch. Martin Jirovský, Ph.D., MBA, DiS., č.ka 03 391
	Datum: červenec 2022 File: Návrh pro veřejnou prosklápnutí str. 1 z 9