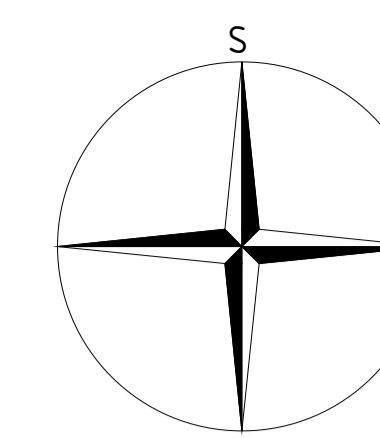


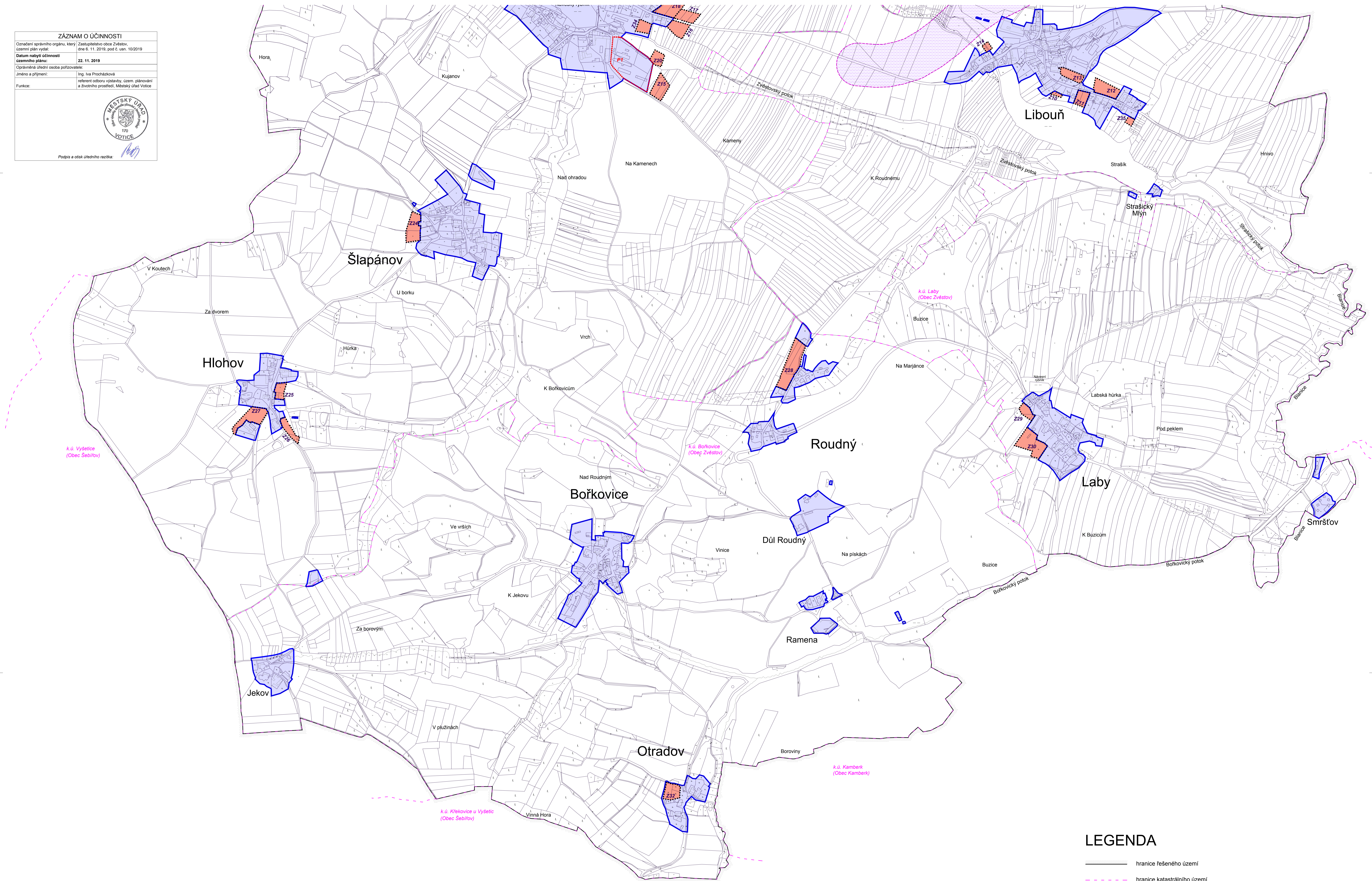
# VÝKRES ZÁKLADNÍHO ČLENĚNÍ ÚZEMÍ - jih

## 1 : 5 000






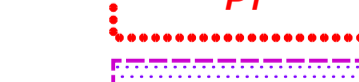



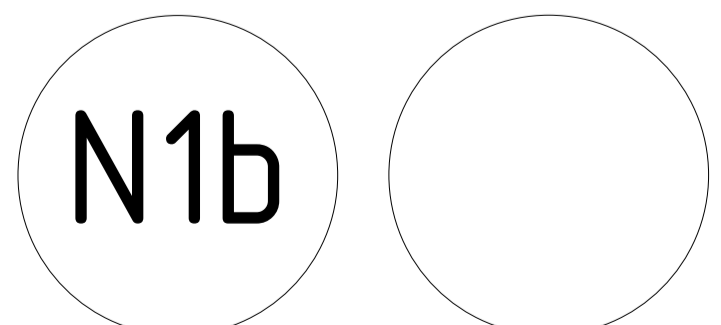
# ÚZEMNÍ PLÁN ZVĚSTOV

ZÁZNAM O ÚČINNOSTI	
Označení správního orgánu, který územní plán vydal	Zastupitelstvo obce Zvěstov, územní plán vydal
Datum nabytí účinnosti územního plánu	22. 11. 2019
Opisovatel územního plánu	Ing. Iva Procházková
Jméno a příjmení referent odboru výstavby, územ. plánování a životního prostředí, Městský úřad Vyšec	
Funkce:	
 Podpis a otisk úředního razítka:	



### LEGENDA

-  hranice řešeného území
-  hranice katastrálního území
-  hranice parcel
-  zastavěné území vymezené ke dni 1. 6. 2018
-  zastavitelné plochy, označení plochy
-  plochy přestavby, označení plochy
-  koridory dopravní infrastruktury, označení koridoru  
K.D.I.1 - Koridor pro přeložku silnice II/150 vč. souvisejících staveb (šíře 180 m)



PARÉ	ÚZEMNÍ PLÁN ZVĚSTOV
	VÝKRES ZÁKLADNÍHO ČLENĚNÍ ÚZEMÍ - jih
Přípravatel	MÚ Vyšec, odbor výstavby, územního plánování a ŽP
Seznamující orgán	Zastupitelstvo obce Zvěstov
Zpracovatel	ATELIER M.A.A.T., s.r.o., IČO: 281 45 968
Zodpovědný projektant	Ing. arch. Martin Jurek, Ph.D., MBA, DS., ČKA 03 311
Projektant ÚSES	Ing. Alexandra Černá, ČKA 04 470
Datum listopad 2019	Fáze: Ústřední
	M 1 : 5 000