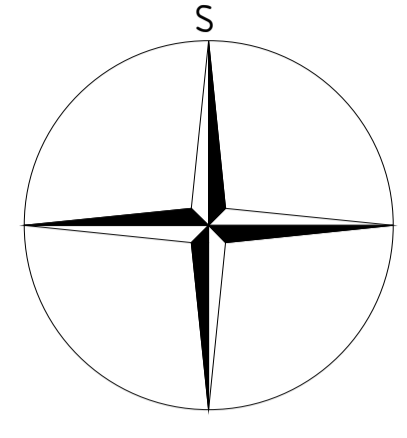


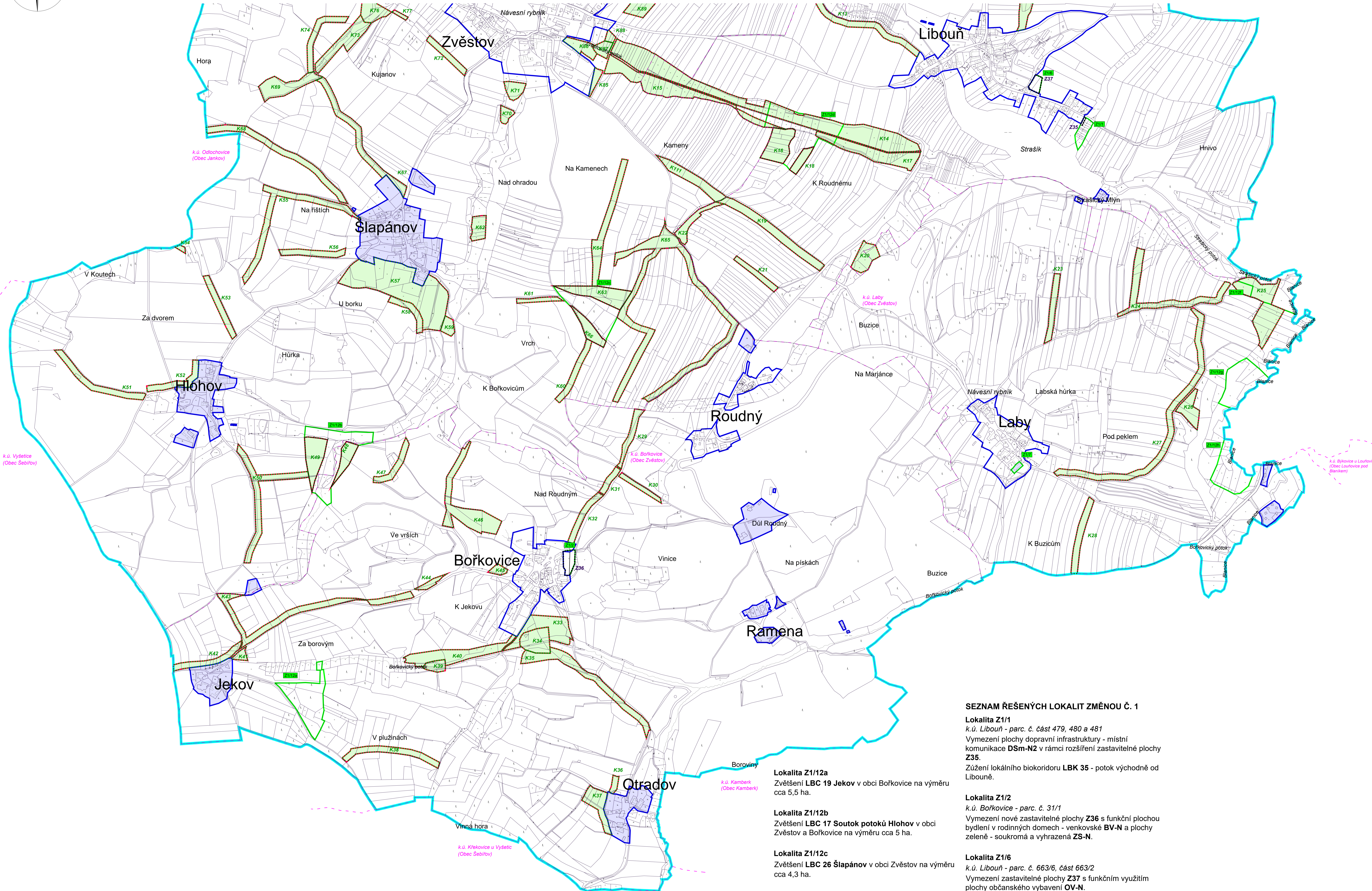
# VÝKRES ZÁKLADNÍHO ČLENĚNÍ ÚZEMÍ - jih

## 1 : 5 000



ZÁZNAM O ÚČINNOSTI	
Označení správního orgánu, který změnu územního plánu vydal:	Zastupitelstvo obce Zvěstov, dne 1. 2. 2023 pod č. usn. 1/2023
Datum nabylí účinnosti změny územního plánu:	1. 3. 2023
Jméno a příjmení, funkce a podpis oprávněné úřední osoby pořizovatele:	Ing. Michal Vlček, referent odboru výstavby, územ. plánování a životního prostředí, Městský úřad Vošice
Podpis a otisk úředního razítka:	

# ZMĚNA Č. 1 ÚZEMNÍHO PLÁNU ZVĚSTOV



k.ú. Vydětice (Obec Sebitov)

k.ú. Býkovic u Loučovic (Obec Loučovice pod Blatnou)

### LEGENDA

	hranice správního území obce Zvěstov
	hranice katastrálního území
	hranice parcel
	zastavěné území vymezené ke dni 1. 6. 2018
	vymezení řešeného území změny č. 1 vč. označení
	vymezení řešeného území změny č. Z1/11 - změny v krajině
	zastavitelné plochy, označení plochy
	plochy změn v krajině, označení plochy

### SEZNAM ŘEŠENÝCH LOKALIT ZMĚNOU Č. 1

- Lokalita Z1/1**  
k.ú. Libouň - parc. č. část 479, 480 a 481  
Vymezení plochy dopravní infrastruktury - místní komunikace DSm-N2 v rámci rozšíření zastavitelné plochy Z35.  
Zúžení lokálního biokoridoru LBK 35 - potok východně od Libouň.
- Lokalita Z1/2**  
k.ú. Bořkovice - parc. č. 31/1  
Vymezení nové zastavitelné plochy Z36 s funkční plochou bydlení v rodinných domech - venkovské BV-N a plochy zeleně - soukromá a vyhrazená ZS-N.
- Lokalita Z1/6**  
k.ú. Libouň - parc. č. 663/6, část 663/2  
Vymezení zastavitelné plochy Z37 s funkčním využitím plochy občanského vybavení OV-N.
- Lokalita Z1/7**  
k.ú. Laby - parc. č. st. 16  
Aktualizace zastavěného území dle skutečného stavu. Změna funkčního využití z plochy výroby a skladování - zemědělská výroba VZ-S na plochu smíšenou obytnou - venkovskou SV-S.
- Lokalita Z1/11**  
Doplnění vyznačení ploch změn v krajině k původně vymezeným krajinným opatřením. Pro lepší přehlednost jsou plochy vyznačené pouze hranicí RÚ Z1/11.

- Lokalita Z1/12a**  
Zvětšení LBC 19 Jekov v obci Bořkovice na výměru cca 5,5 ha.
- Lokalita Z1/12b**  
Zvětšení LBC 17 Soutok potoků Hlohov v obci Zvěstov a Bořkovice na výměru cca 5 ha.
- Lokalita Z1/12c**  
Zvětšení LBC 26 Slapánov v obci Zvěstov na výměru cca 4,3 ha.
- Lokalita Z1/12d**  
Zvětšení LBC 28 Zvěstovský potok v obci Libouň na výměru cca 5,4 ha.
- Lokalita Z1/12e**  
Doplnění LBC 40 Strašický potok v obci Zvěstov na výměru cca 5,8 ha.
- Lokalita Z1/12f**  
Doplnění LBC 41 Hrajovice - Blaník v obci Laby s výměrou cca 2,4 ha.
- Lokalita Z1/12g**  
Doplnění LBC 42 Hrajovice - Blaník v obci Laby s výměrou cca 2,2 ha.
- Lokalita Z1/12h**  
Doplnění LBC 43 Hrajovice - Blaník v obci Laby s výměrou cca 2 ha.

N1b

PARĚ	ZMĚNA Č. 1 ÚZEMNÍHO PLÁNU ZVĚSTOV
VÝKRES ZÁKLADNÍHO ČLENĚNÍ ÚZEMÍ - jih	
Průvaznost	MŠJ Vošice, odbor výstavby, územního plánování a ŽP
Schvalující orgán	Zastupitelstvo obce Zvěstov
Zpracovatel	Atelier M.A.A.T., s. r. o., IČO 281 45 968
Zodpovědný projektant	Ing. arch. Martin Jiravský, Ph.D., MBA, DIS, ČKA 93 311
Datum únor 2023	Fáze: Ústpis
	M 1 : 5 000