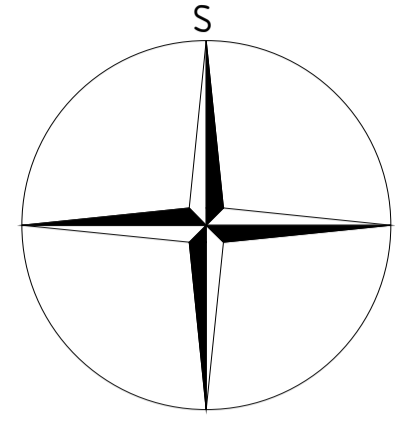


KOORDINAČNÍ VÝKRES - sever

1 : 5 000



SEZNAM ŘEŠENÝCH LOKALIT ZMĚNOU Č. 1

Lokalita Z1/1
k.ú. Libouň - parc. č. část 479, 480 a 481
Vymezení plochy dopravní infrastruktury - místní komunikace DSM-N2 v rámci rozšíření zastavitelné plochy Z35.
Zúžení lokálního biokoridoru LBK 35 - potok východně od Liboune.

Lokalita Z1/2
k.ú. Bořkvice - parc. č. 31/1
Vymezení nové zastavitelné plochy Z36 s funkční plochou bydlení v rodinných domech - venkovské BV-N a plochy zeleně - soukromá a vyhrazená ZS-N.

Lokalita Z1/6
k.ú. Libouň - parc. č. 663/6, část 663/2
Vymezení zastavitelné plochy Z37 s funkčním využitím plochy občanského vybavení OV-N.

Lokalita Z1/7
k.ú. Laby - parc. č. st. 16
Aktualizace zastavěného území dle skutečného stavu. Změna funkčního využití z plochy výroby a skladování - zemědělská výroba VZ-S na plochu smíšenou obytnou - venkovskou SV-S.

Lokalita Z1/11
Doplnění vyznačení ploch změn v krajině k původně vymezeným krajinným opatřením. Pro lepší přehlednost jsou plochy vyznačené pouze hranicí RÚ Z1/11.

Lokalita Z1/12a
Zvětšení LBC 19 Jekov v obci Bořkvice na výměru cca 5,5 ha.

Lokalita Z1/12b
Zvětšení LBC 17 Soutok potoků Hlohov v obci Zvěstov a Bořkvice na výměru cca 5 ha.

Lokalita Z1/12c
Zvětšení LBC 26 Šlapánov v obci Zvěstov na výměru cca 4,3 ha.

Lokalita Z1/12d
Zvětšení LBC 28 Zvěstovský potok v obci Libouň na výměru cca 5,4 ha.

Lokalita Z1/12e
Doplnění LBC 40 Strašický potok v obci Zvěstov na výměru cca 5,8 ha.

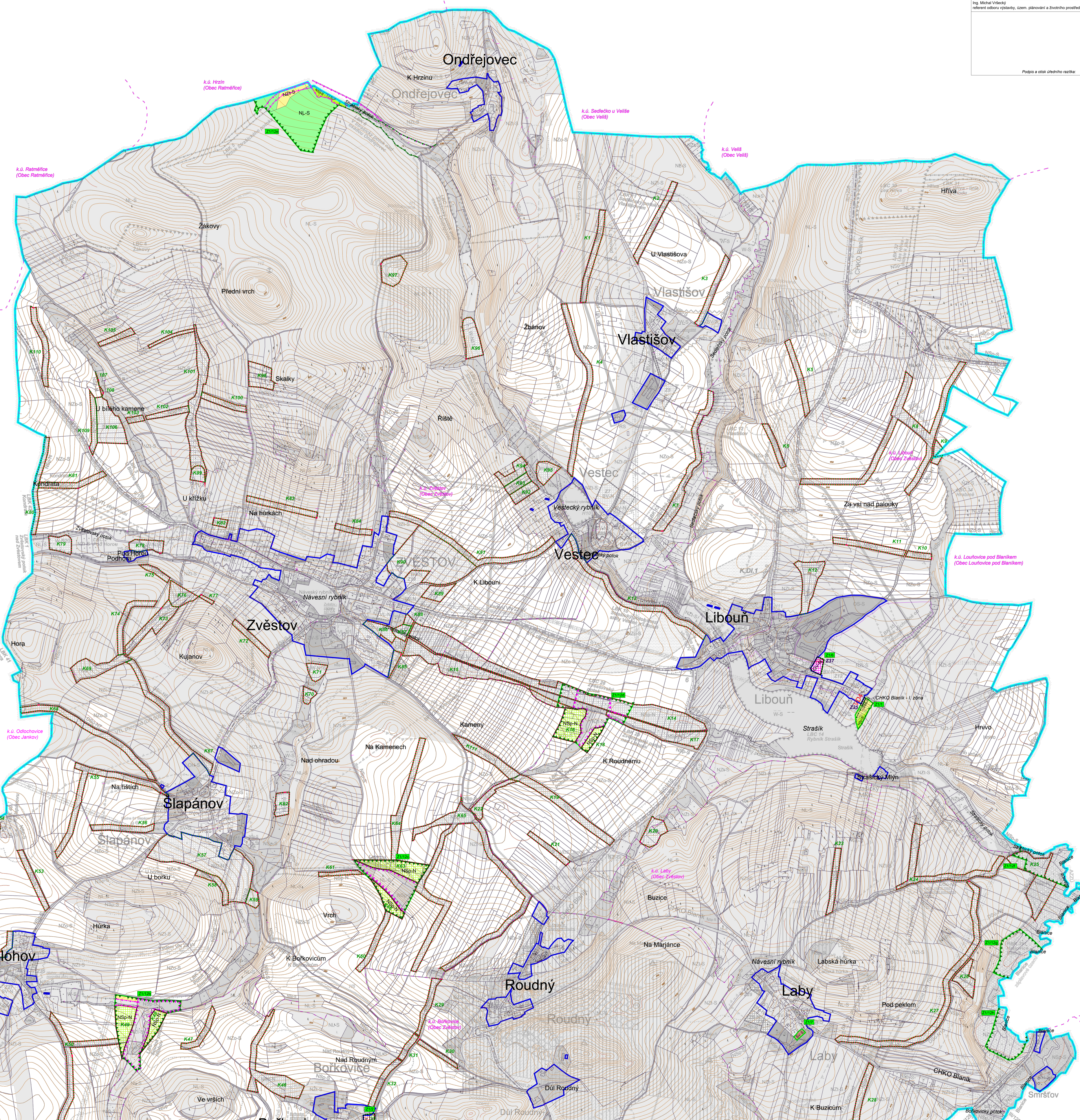
Lokalita Z1/12f
Doplnění LBC 41 Hrajovice - Blaník v obci Laby s výměrou cca 2,4 ha.

Lokalita Z1/12g
Doplnění LBC 42 Hrajovice - Blaník v obci Laby s výměrou cca 2,2 ha.

Lokalita Z1/12h
Doplnění LBC 43 Hrajovice - Blaník v obci Laby s výměrou cca 2 ha.

ZÁZNAM O ÚČINNOSTI	
Opisání správního orgánu, který změnu územního plánu vydal:	Zastupitelstvo obce Zvěstov, dne 1. 2. 2023 pod č. usn. 1/2023
Datum nabytí účinnosti změny územního plánu:	1. 3. 2023
Jméno a příjmení, funkce a podpis oprávněné osoby pořizovatele:	Ing. Michal Vrbický
Referent odborné vyhlásky, územ. plánování a životního prostředí, Městský úřad Zvěstov:	
Podpis a otisk úředního razítka:	

ZMĚNA Č. 1 ÚZEMNÍHO PLÁNU ZVĚSTOV



LEGENDA

- hranice správního území obce Zvěstov
- hranice katastrálního území
- hranice parcel
- vrstevnice
- zastavěné území vymezené ke dni 1. 6. 2018
- vymezení řešeného území změny č. 1 vč. označení
- vymezení řešeného území změny č. Z1/11 - změny v krajině
- zastavitelné plochy, označení plochy
- plochy změn v krajině, označení plochy

Plochy s rozdílným způsobem využití

- | stav | návrh | popis |
|------|-------|--|
| | BV-N | PLOCHY BYDLENÍ v rodinných domech - venkovské |
| | SV-S | PLOCHY SMÍŠENÉ OBYTNÉ venkovské |
| | OV-N | PLOCHY OBČANSKÉHO VYBAVENÍ |
| | ZS-N | PLOCHY ZELENÉ soukromá a vyhrazená zemědělská výroba |
| | VZ-S | PLOCHY VÝROBY A SKLADOVÁNÍ zemědělská výroba |
| | DSM-N | PLOCHY DOPRAVNÍ INFRASTRUKTURY místní komunikace |
| | W-S | PLOCHY VODNÍ A VODOHOSPODÁŘSKÉ |
| | NZt-S | PLOCHY ZEMĚDĚLSKÉ trvalé travní porosty |
| | NL-S | PLOCHY LESNÍ plochy určené k plnění funkcí lesa |
| | NSp-S | PLOCHY SMÍŠENÉ NEZASTAVĚNÉHO ÚZEMÍ přírodní |

Návrh územního systému ekologické stability

- LBK lokální biokoridor
- původní, rušený lokální biokoridor
- LBC lokální biocentrum
- původní, rušený lokální biocentrum

Limity využití území

- území s archeologickými nálezky
- ochranná krajinná oblast Blaník
- ochranná krajinná oblast Blaník - zónace
- les zvláštního určení
- migračně významné území
- ochranné pásmo elektrického vedení VN 22 kV
- staré důlní dílo

Čalé správní území je zájmovým územím Ministerstva obrany z hlediska povolování vymeňovaných druhů staveb.

Technická a dopravní infrastruktura

- elektrické vedení VN 22 kV

01a

PARÉ	ZMĚNA Č. 1 ÚZEMNÍHO PLÁNU ZVĚSTOV
KOORDINAČNÍ VÝKRES - sever	
Průřezání:	MŠÚ Zvěstov, odbor územního plánování a ŽP
Schválující orgán:	Zastupitelstvo obce Zvěstov
Zpracovatel:	Atelier M.A.A.T., s. r. o., KČ. 201 15 160
Základní projektant:	Ing. arch. Martin Jirovský, Ph.D., MBA, DiS., č.ka 03 391
Číslo územ. plán. 2023	File: Územ. plán
	11.1.1.2023