
dne **7. 10. 2022** od **11:00** do **16:00** hodin

Plánovaná odstávka zahrnuje tyto lokality:**Zvěstov (okres Benešov)**část obce **Libouň**

č. p. 1-11, 14, 15, 16, 18-27, 30-34, 36, 37, 39, 40, 41, 42, 44, 46, 47, 48

č. ev. 1, 2, 4, 5, 8, 11

kat. území **Libouň** (kód **683451**): parcelní č. 25/1, 444/3, 465, 1145/4, 1145/7část obce **Ondřejovec**

č. p. 1, 3, 4, 5, 7

č. ev. 1

část obce **Vestec**

č. p. 2, 3, 5, 8, 9, 21, 46, 47

č. ev. 1, 3, 14, 18

část obce **Vlastišov**

č. p. 3, 4, 6-10, 12, 13

č. ev. 1

část obce **Zvěstov**

č. p. 3-7, 9, 11, 12, 13, 17, 18, 19, 29, 30, 33, 48, 50, 53, 60, 61, 62, 63, 68, 70-75, 81, 82, 84, 86, 87, 88, 100, 102, 105, 107

č. ev. 2, 6, 7, 8, 11, 15, 16, 19, 20

kat. území **Zvěstov** (kód **793876**): parcelní č. 75, 77, 215, 896/2, 1048/3, 1693/2, 1851/3, 1908, 2056/3, 19984/2

UPOZORNĚNÍ

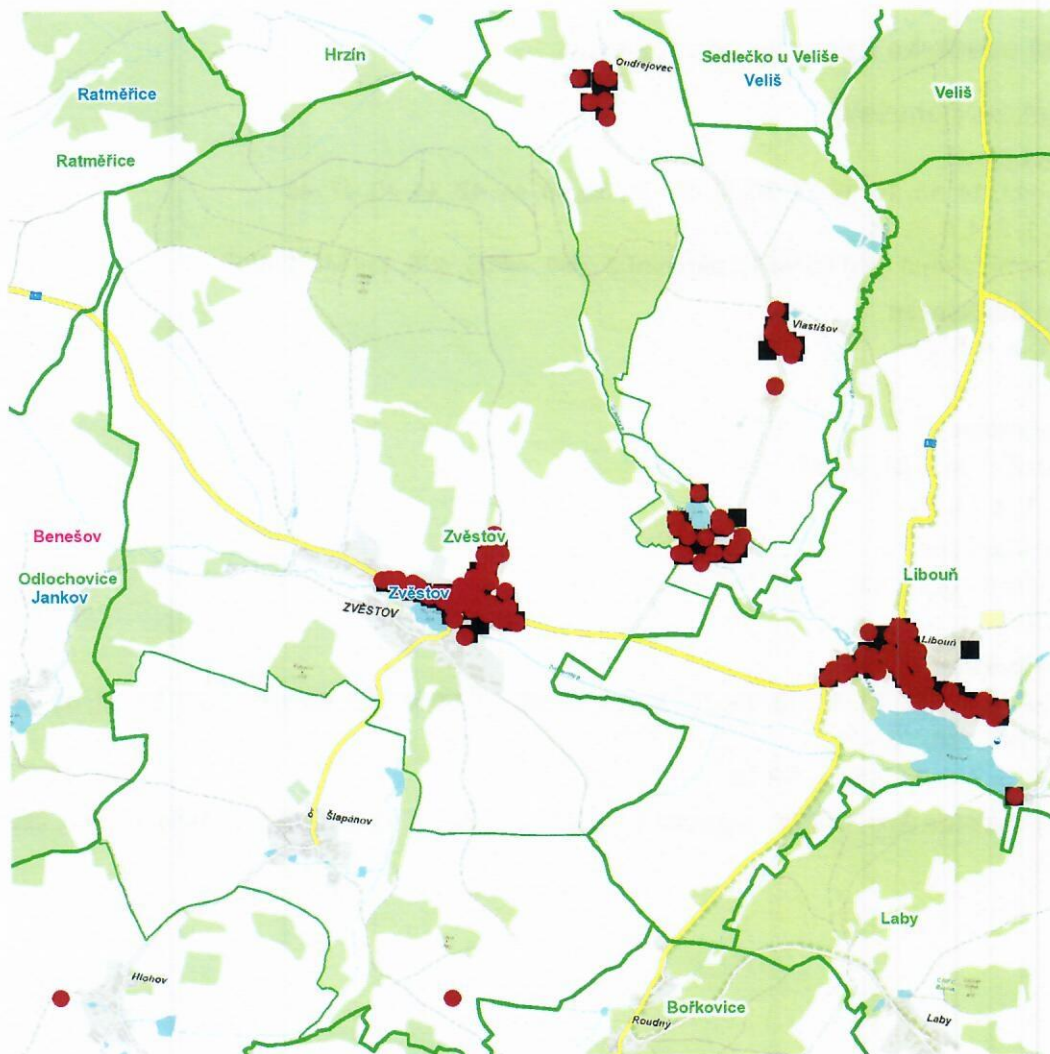
Dotčené zařízení distribuční soustavy je nutné i v době odstávky považovat za zařízení pod napětím, a proto vás žádáme o dodržení všech zásad bezpečnosti a provedení opatření potřebných k zamezení případných škod na zdraví a majetku. | Provozovatelé výroben elektřiny jsou povinni zajistit přerušeni dodávky elektřiny z výroby do vypnutého úseku distribuční soustavy.

NEJDE VÁM ELEKTRINA...

TIP: Registrujte se zdarma na www.cezdistribuce.cz/sluzba a informace o odstávkách elektřiny budete dostávat e-mailem nebo SMS. U poruch zasíláme SMS s předpokládanou dobou obnovení dodávek. | Aktuální stav dodávek elektřiny na konkrétní adrese zjistíte snadno, rychle a bez registrace na portále **Bez Šťávy** (www.bezstavy.cz).



dne **7. 10. 2022** od **11:00** do **16:00** hodin



Orientační mapový podklad odstávkou dotčených lokalit

VYSVĚTLIVKY

- – adresy dotčené odstávkou elektřiny
- – místa připojení k elektrické síti dotčená odstávkou

INFORMACE ZASLÁNA

IDDS: qs2ajtp (Obec Zvěstov)